



OPHOGING ZEEASTERWEG

WELKOM!

Participatiebijeenkomst | 29 februari 2024

AFVALZORG

PROGRAMMA

19.00 uur	Welkom Mark Vaal
19.10 uur	Korte terugkoppeling zorgpunten Harm Ritsema
19.40 uur	Zichtlijnen + herinrichting Rob Aben
20.10 uur	Gesprek toekomstige inrichting en gebruik Hil Kuijpers
20.50 uur	Afsluiting
21.00 uur	Informeel napraten
21.30 uur	Afronding



AFVALZORG

HET PROCES

Wat op deze avond?

- Afvalzorg aan de slag
- De herinrichting van de heuvels
- Impressies zichtlijnen, denkrichtingen vormen en gebruik locatie na sluiting

Wat na deze avond?

- Extra rondleiding 9 maart 2024
- Samenvattend eindverslag 14 mei 2024

STARTBIJeenKOMST

13 december '23

RONDLEIDING

16 december '23

IMPACT UITBREIDING

25 januari '23

Welke thema's zijn voor u belangrijk?

HERINRICHTING HEUVELS

29 februari '24

Denkt u mee over nieuw landschap?

EINDVERSLAG

14 mei '24

Afspraken, reacties en vervolg worden vastgelegd.

AFVALZORG

AFVALZORG AAN DE SLAG

- Waar werken we aan?
- Mist u nog punten? Geef dit door via info@afvalzorg.nl of na afloop aan collega's
- Klankbordgroep

OPGEHAALDE PUNTEN PARTICIPATIE ZEEASTERWEG

ZORGEN GEUR

- Geuroverlast is verschrikkelijk en nog aanwezig, ondanks maatregelen.
- Vaak stinkt het 's nachts, dan heeft het geen zin te klagen want AZ komt 's nachts niet langs.
- Er zijn veel meer geurklachten dan officieel worden gemeld.
- We klagen niet meer over geur bij OD, heeft toch geen zin en duurt lang.
- Als we direct klagen bij Afvalzorg wordt het niet officieel genoteerd bij OD.
- Stortgas veroorzaakt ook geur.
- Orgaworld grootste veroorzaker geur. Waarom stopt Afvalzorg contract huurder niet.

ZORGEN BODEM

- Kan bodem en grondwater rond en onder stortplaats verontreinigd raken?
- Zorgen zachte kleibodem. Risico op zetting, klink, kwel door het gewicht van de stortplaats.
- Is de oude stortplaats gesaneerd?
- De strook langs de Larserringweg is nooit gesaneerd. Is wel toegezegd.
- Afvalzorg heeft nooit gecommuniceerd dat een deel nog gesaneerd moet worden.
- Zorgen oude stort; toen was er geen onderafdichting.

ZEEASTERWEG

- 'Waarom hier? Locatie is niet geschikt dicht bij bebouwde kom.
- Uitbreiden is gewoon een verdienmodel.
- Die vergunning komt er toch wel.
- Hoe weten we zeker dat het de laatste uitbreiding is? We geloven niet dat de locatie over 15 jaar echt dicht gaat.
- We willen de uitbreiding niet! Er is geen belangstelling voor onze zorgen.
- Wantrouwen over Afvalzorg m.b.t. finale uitbreiding en definitieve sluiting.
- Tijdens rondleiding waren asbestzakken gescheurd. Zorgen asbestvezels.
- Gebeurt de tijdelijke opslag van recycling materiaal bovenop de 35 meter.

AANBEVELINGEN

- Wij willen niet praten hoe de uitbreiding er komt, maar of de uitbreiding er komt.
- Verplaatsen van Orgaworld zou een goede stap zijn.
- Raad verzoekt toelichting plannen.
- Aandelenverhouding Flevoland/NH is vreemd in huidige situatie. (10-90)
- Waarom gemeente en provincie niet aan tafel = gemiste kans.
- Zou goed zijn als Afvalzorg wil investeren in de zorgen van bewoners.
- Webpagina nalezen op vaktaal.
- De emotie en zorgen staan onvoldoende in verslag.
- Maten toevoegen aan doorsnede stort.
- Waarom geen telefoonnummer i.p.v. email voor klachten = persoonlijker.

ZORGEN VERKEER

- Vrachtverkeer rijdt door de woonwijk. Belachelijk; grote belasting bewoners, rijden te hard en is gevaarlijk.
- Vrachtverkeer rijdt kleine wegen stuk.
- Is afrit A6 geen optie?
- Afvalzorg zou kunnen investeren in de zorgen qua verkeer.
- Afvalzorg kan met haar maatschappelijke taak eisen stellen aan de overheid m.b.t. vervoer.
- Er zijn alternatieve rijroutes.
- Afvalzorg moet handhaven op snelheid en juiste rijroutes.
- Er komt steeds meer vrachtverkeer. Als Afvalzorg de capaciteit vergroot neemt ook verkeer toe.
- Tijdens aanleg compartiment is aantal zandwagens absurd.

ZORGEN STOF

- Zorgen agrariërs stof op land.
- Zorgen bewoners Landerijen stof op huizen.
- Zijn maatregelen die AZ neemt tegen stof wel voldoende?
- Bergen worden hoger, dan vangen ze meer wind dus meer stof.
- Kan Afvalzorg garanderen dat er geen stof buiten de locatie komt?
- Bewoners willen stofmetingen buiten locatie. Ook metingen asbest.

INRICHTING/VEILIGHEID

- Welk afval komt op Zeeasterweg en is dat wel veilig.
- Bang dat over 20 jaar blijkt dat de stortplaats toch niet zo veilig is als we dachten. (zoals Tata Steel)
- Hoe wordt voorkomen dat verontreinigde afvalstoffen schade kunnen veroorzaken voor mens/milieu?
- Kan stortplaats niet lekken?
- Is de onderafdichting wel veilig?
- Welke emissies zijn toegestaan en hoe wordt het verankerd/gecontroleerd?
- Zorgen dat er extra stikstof vrijkomt.
- Hoe zit het met de folie; zitten volgende generaties over 100 jaar met problemen?
- Gaat de folie niet sluk als er gaten in klei/veen laag zitten?

KANSEN + AMBITIES

- Lelystad draagt steentje bij in Nederlands netwerk afvalverwerking.
- Medenken over mooi landschap.
- Duurzame energie, oplossen energiearmoede.
- In fases locaties afwerken en eerder een nieuwe bestemming geven.
- Mogelijkheden voor natuur en recreatie.
- Hoge heuvels bieden mogelijkheden in deze tijden van hoge waterstand.
- Heuvels in het platte landschap biedt kansen; bv. MTB en andere recreatie.

ZORGEN WATER

- Loost pijpje buitenkant stortplaats vies water op oppervlaktewater?
- Bang dat oppervlaktewater verontreinigd raakt door de stortplaats (afvalwater).
- Water Ringsloot lijkt verontreinigd, water stinkt.
- Hoe zit het met berichten over barium enkele jaren geleden.
- Zorgen over kweelwater.
- Wat gebeurt er als grondwater en bodem toch verontreinigd raken.
- Wordt er geloosd op de Lage Vaart?

ZORGEN HOOGTE

- Die hoge bergen zijn landschapsbepalend en volgens sommigen landschapsvervuilend.
- Zorgen dat de 35 meter zichtbaar is vanaf de Landerijen?
- Lagere bergen beter, bv. 25 meter.
- Er is behoefte aan visualisatie van de bergen vanuit verschillende punten.
- Getoonde zichtlijnen kloppen niet en geven geen reëel beeld. We missen de nullijn, de verhouding met de 36 meter hoge schoorsteen Orgaworld klopt niet.
- We kijken straks tegen berg afval aan i.p.v. groen talud.
- Graag impressie vanaf natuurpark en voorbeelden andere locaties in Nederland.

BELEID

- Omwonenden zijn bang dat er buitenlands en brandbaar afval wordt gestort. (Dit is niet het geval/stortverboden).
- Waarom vecht Afvalzorg moratorium niet aan?
- 15% Nederlands stortafval naar Zeeasterweg vinden wij niet solidair.
- Er wordt een beroep gedaan op solidariteit terwijl bewoners daar niet voor hebben gekozen.
- Waarom moeten wij troep uit de hele Randstad verwerken? Randstad verwerkt niets.
- Hoe wordt het maatschappelijk belang van de bewoners gewaarborgd?
- Wat gebeurt er na 15 jaar, straks heeft Lelystad een berg van 70 meter hoog. Wat is scenarioplanning.
- Zolang partijen als Afvalzorg met een oplossing blijven komen, ligt er geen druk om moratorium op te heffen.
- De gemeenteraad heeft al standpunt ingenomen via motie: uitbreiding = ongewenst.

HERINRICHTING

- De locatie zou nu al afgewerkt worden en opgenomen bij Flevoland-Landschap.
- Herinrichting over 15 jaar is te ver van ons bed.

AFVALZORG

GEUR

- Monitoring op hinder
- Graag ook direct melden bij Afvalzorg: snelle opvolging
- Nauw overleg met Orgaworld
- E-noses in de wijk
- klacht@afvalzorg.nl

ZORGEN GEUR

- Geuroverlast is verschrikkelijk en nog aanwezig, ondanks maatregelen.
- Vaak stinkt het snachts, dan heeft het geen zin te klagen want AZ komt snachts niet langs
- Er zijn veel meer geurklachten dan officieel worden gemeld.
- We klagen niet meer over geur bij OD, heeft toch geen zin en duurt lang.
- Als we direct klagen bij Afvalzorg wordt het niet officieel genoteerd bij OD.
- Stortgas veroorzaakt ook geur.
- Orgaworld grootste veroorzaker geur. Waarom stopt Afvalzorg contract huurder niet.

AFVALZORG

VERKEER

- Analyse verkeersbewegingen
- Gesprek grootste klanten gevoerd
- Nieuwe routes onderzoeken in MER
- Extra overlast bij aanleg compartimenten voorkomen
- Vrachtwagen op kleine wegen? Graag melden! klacht@afvalzorg.nl

ZORGEN VERKEER

- Vrachtverkeer rijdt door de woonwijk. Belachelijk; grote belasting bewoners, rijden te hard en is gevaarlijk.
- Vrachtverkeer rijdt kleine wegen stuk.
- Is afrit A6 geen optie?
- Afvalzorg zou kunnen investeren in de zorgen qua verkeer.
- Afvalzorg kan met haar maatschappelijke taak eisen stellen aan de overheid m.b.t. vervoer.
- Er zijn alternatieve rijroutes.
- Afvalzorg moet handhaven op snelheid en juiste rijroutes.
- Er komt steeds meer vrachtverkeer. Als Afvalzorg de capaciteit vergroot neemt ook verkeer toe.
- Tijdens aanleg compartiment is aantal zandwagens absurd.

AFVALZORG

STOF

- Stof meten: Overleg met OFGV
- Stof mag niet buiten locatie volgens vergunning.
- Maatregelen Afvalzorg; nathouden, sproeien, inpakken, afdekken
- Rekening houden met wind
- Impact blijft gelijk bij ophoging

ZORGEN STOF

- Zorgen agrariërs stof op land.
- Zorgen bewoners Landerijen stof op huizen.
- Zijn maatregelen die AZ neemt tegen stof wel voldoende?
- Bergen worden hoger, dan vangen ze meer wind dus meer stof.
- Kan Afvalzorg garanderen dat er geen stof buiten de locatie komt?
- Bewoners willen stofmetingen buiten locatie. Ook metingen asbest.

AFVALZORG

AFSPRAAK = AFSPRAAK

- Afvalzorg garandeert ophoging tot maximaal 35 meter = finaal
- Bereid vast te leggen in overeenkomst



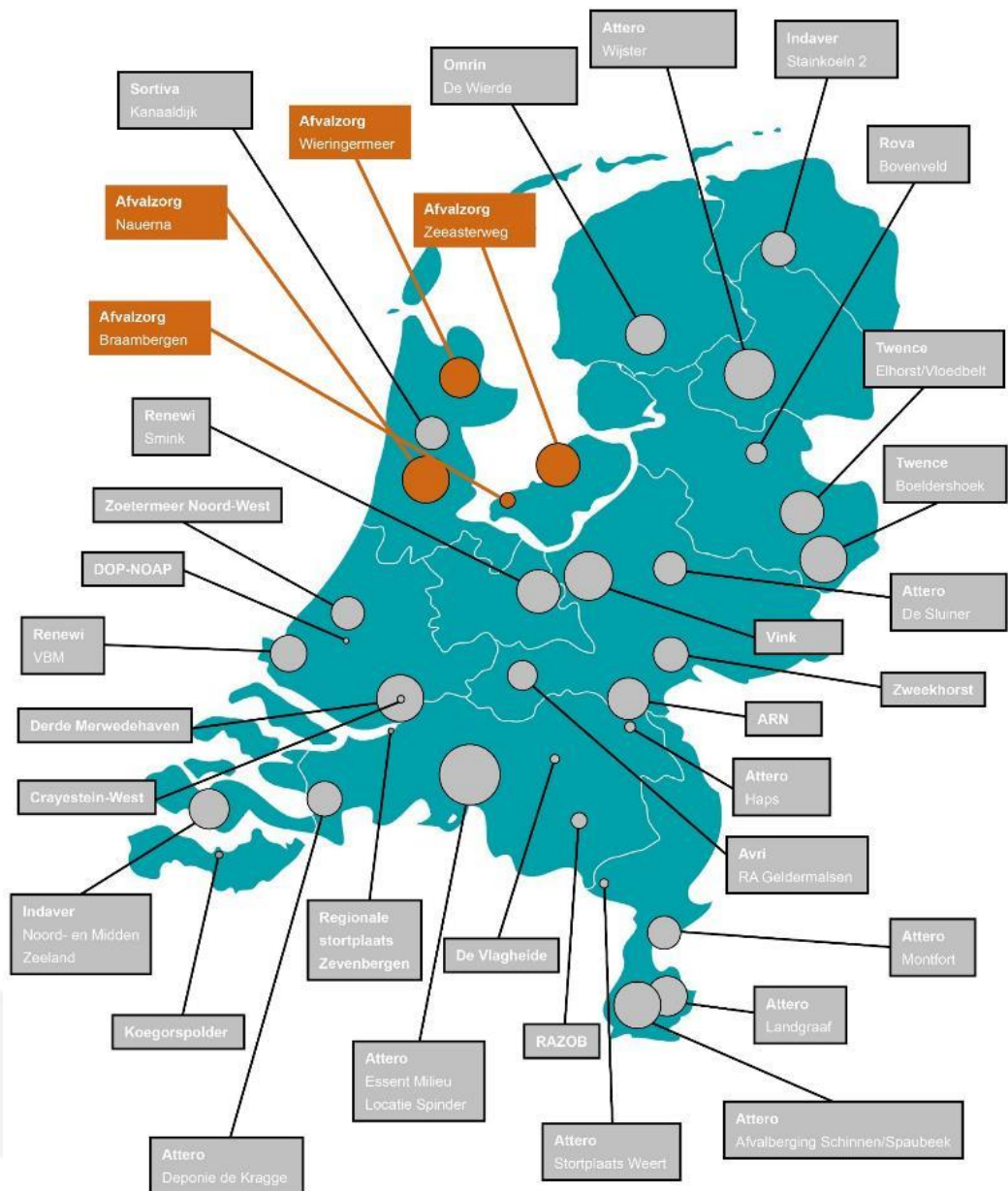
AFVALZORG

WAAROM LELYSTAD?

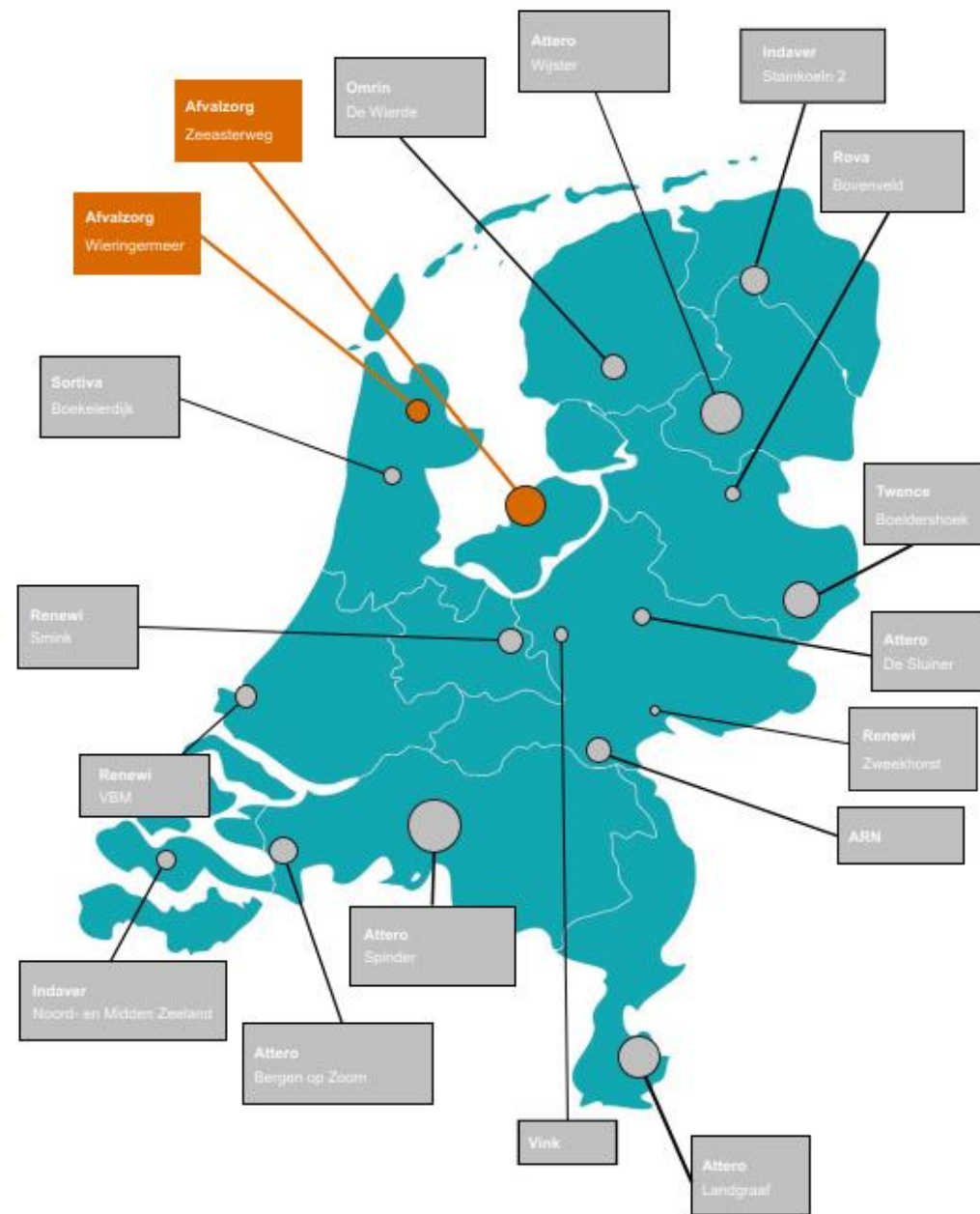
- Bezwaar: Nederlands afval op Zeeasterweg
- Situatie begin moratorium
- Locaties Randstad laatste decennia volgestort



Situatie restcapaciteit per 31-12-2000



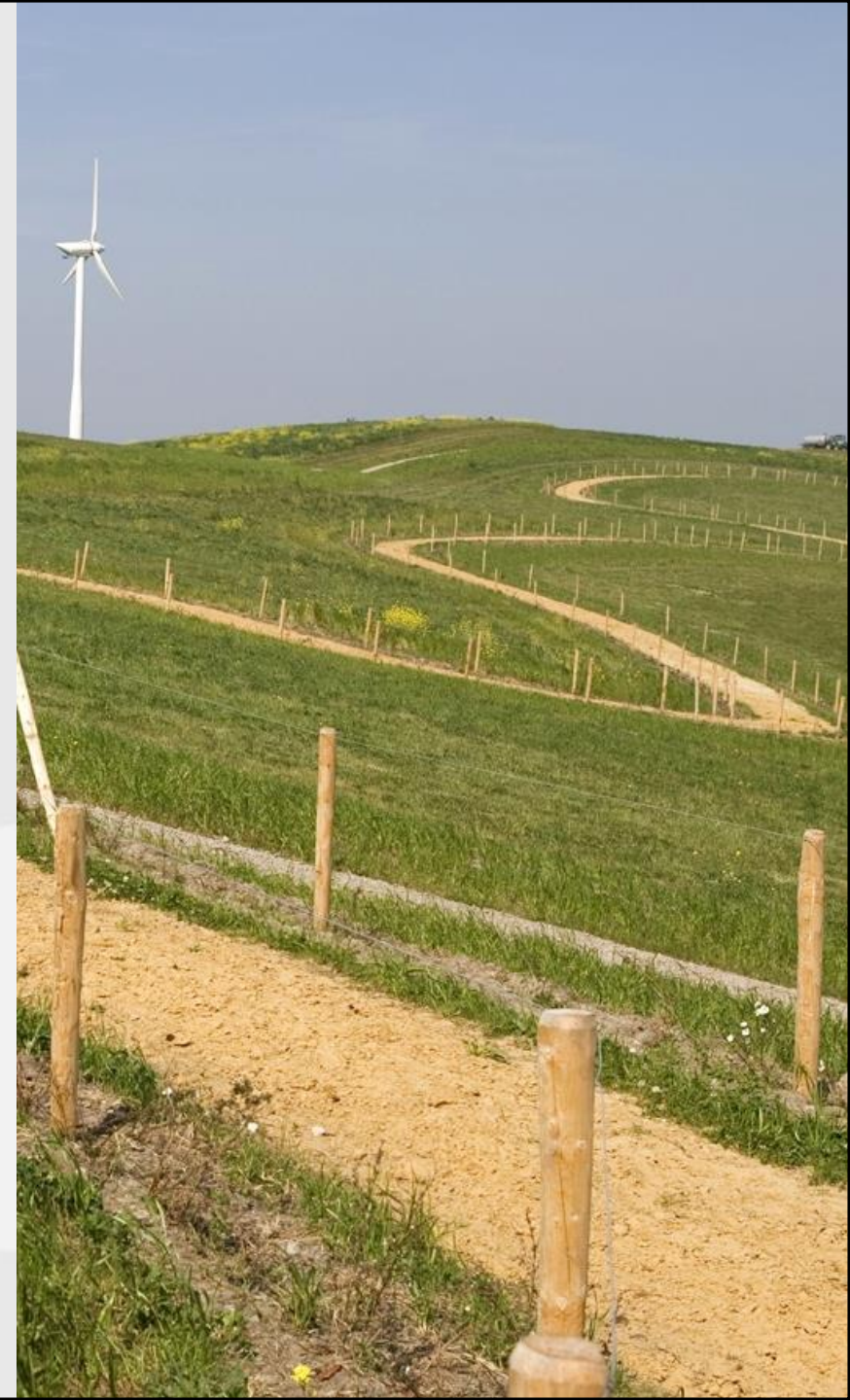
Situatie stortlocaties 2022



AFVALZORG

LANDSCHAP

- Herinrichting in overleg met omgeving
- Rob Aben, landschapsarchitect



AFVALZORG

PLANNING

- Afsluitende bijeenkomst participatie | 14 mei 2024
- MER uitwerking | 2024
- Aanvraag omgevingsvergunning milieu en wijzigen omgevingsplan | 2025
- Vergunning verwacht | 2026
- Wij houden u pro-actief op de hoogte van bijbehorende inspraakmomenten
- Klankbordgroep: permanent in gesprek | 2024 en verder.



AFVALZORG

HOE PROCES VOLGEN?

WWW.PARTICIPATIE-ZEEASTERWEG.NL

- Nieuwsbrieven
- Verslagen
- Q&A

ZORGEN UITBREIDING?

- Kenbaar maken in gesprekken
- Formele procedures bij aanvraag vergunning.



AFVALZORG

OPHOGING

- 5 miljoen kubieke meter
- tot op sommige plekken maximaal 35 meter



AFVALZORG

MEEDENKEN OVER DE TOEKOMSTIGE STORTHEUVEL

1. De (on-) zichtbaarheid van de stortheuvel

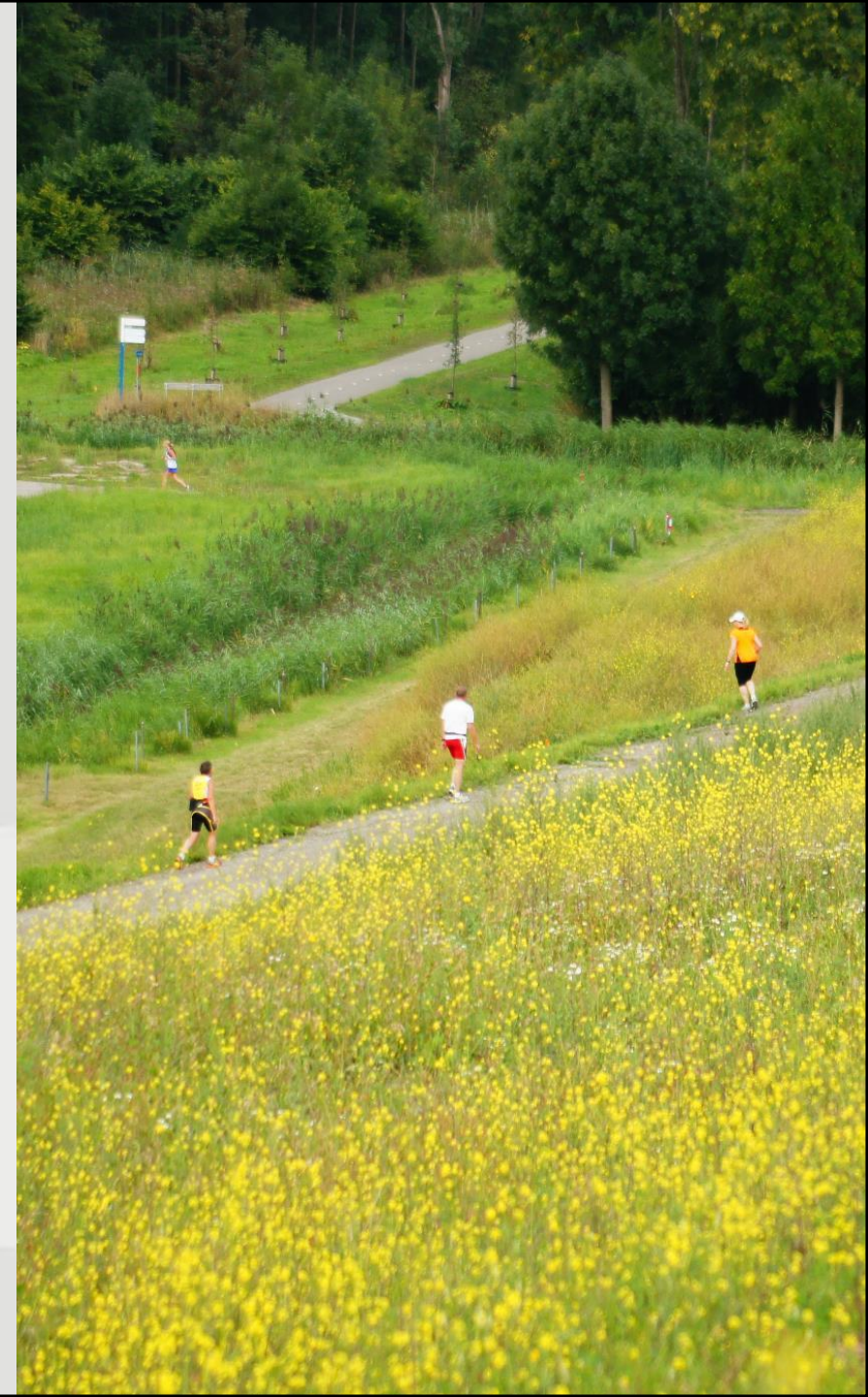
Wat is er straks wel/niet te zien zien?

2. De vorm van de stortheuvel

Aan de hand van mogelijke ophogingen

3. Het gebruik van de stortheuvel

Aan de hand van mogelijke inrichtings thema's



AFVALZORG

1. DE (ON-) ZICHTBAARHEID VAN DE STORTHEUVEL

- Wat is er straks wel/niet te zien van de stortheuvel?
- Wat is er straks wel/niet te zien *vanaf* de stortheuvel?

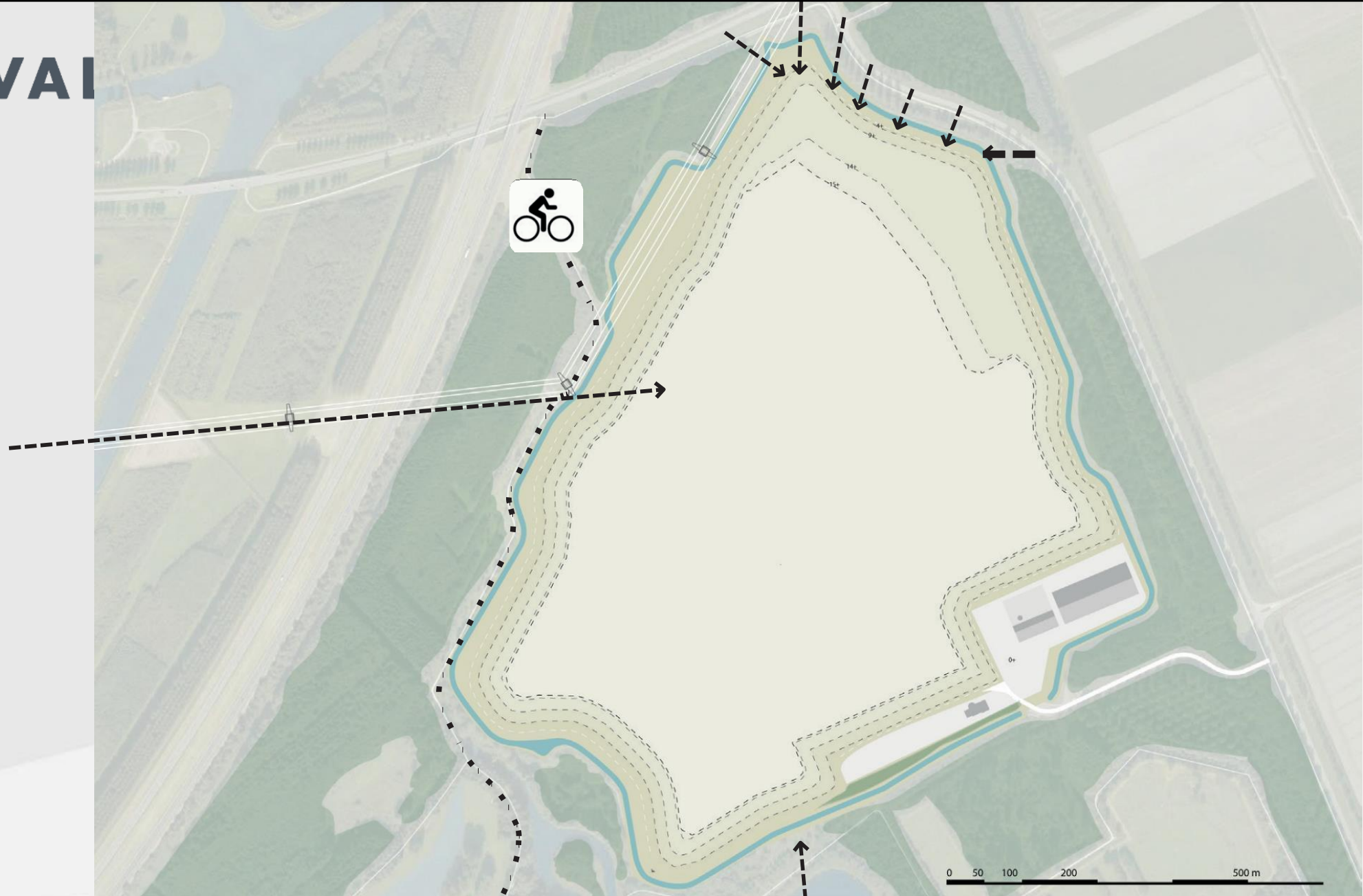


AFVA



(on-) zichtbaarheid: situatie tot maximaal 15m

AFVAI

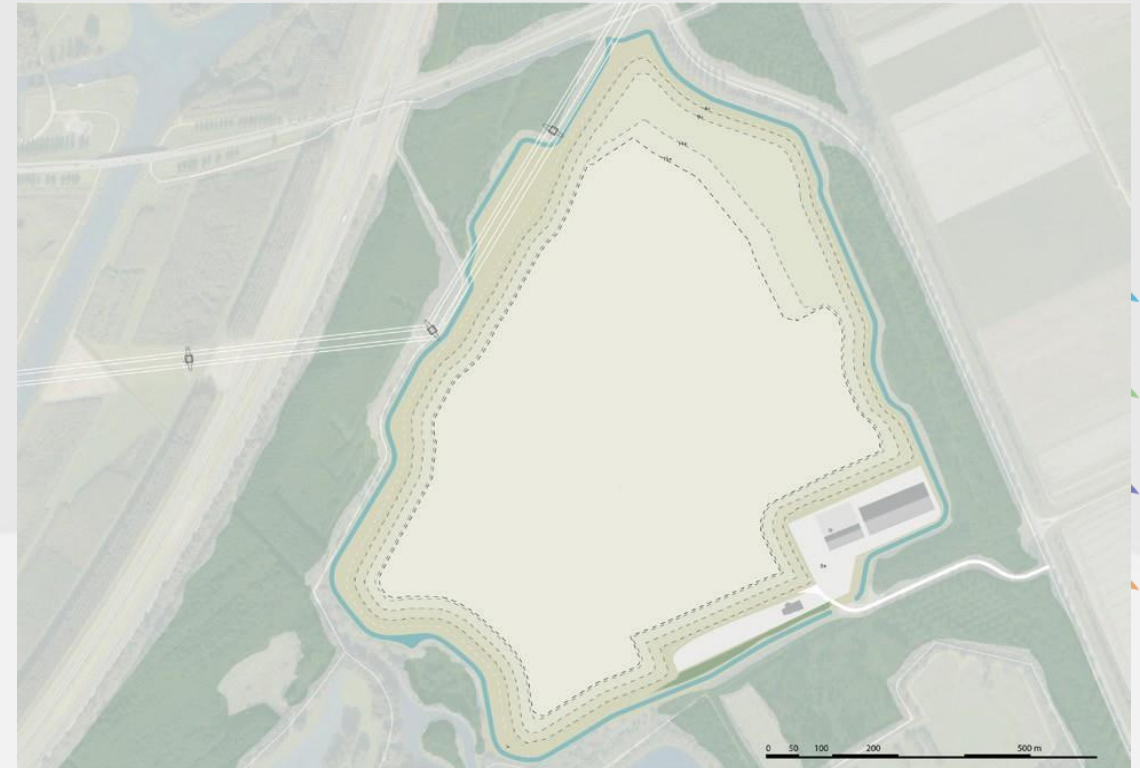
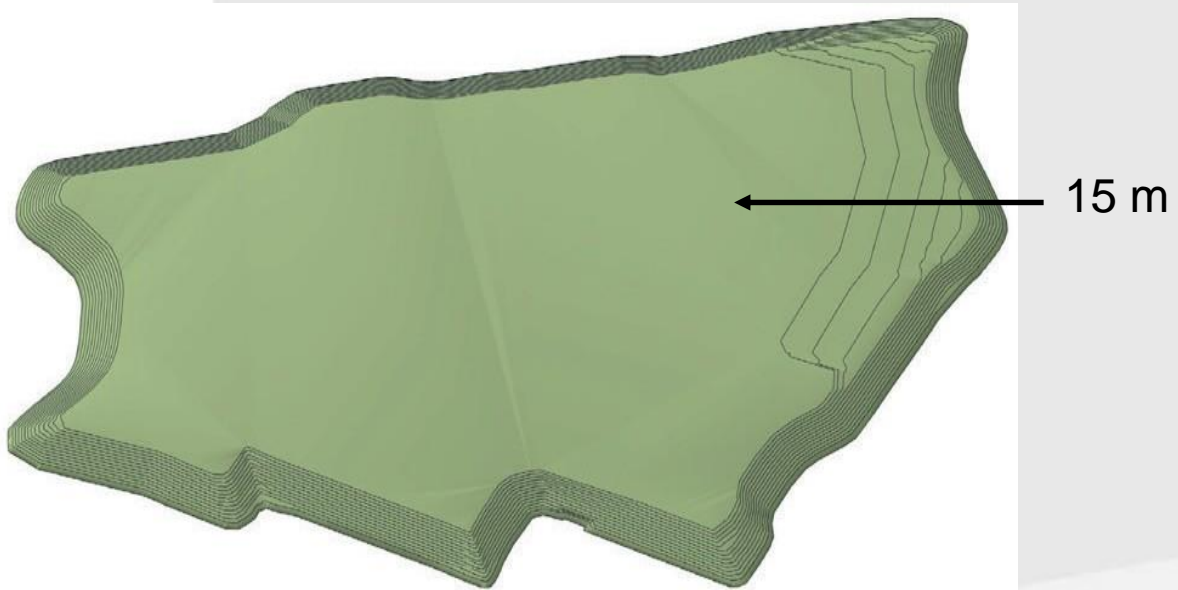


(on-) zichtbaarheid: situatie tot maximaal 15m

AFVALZORG

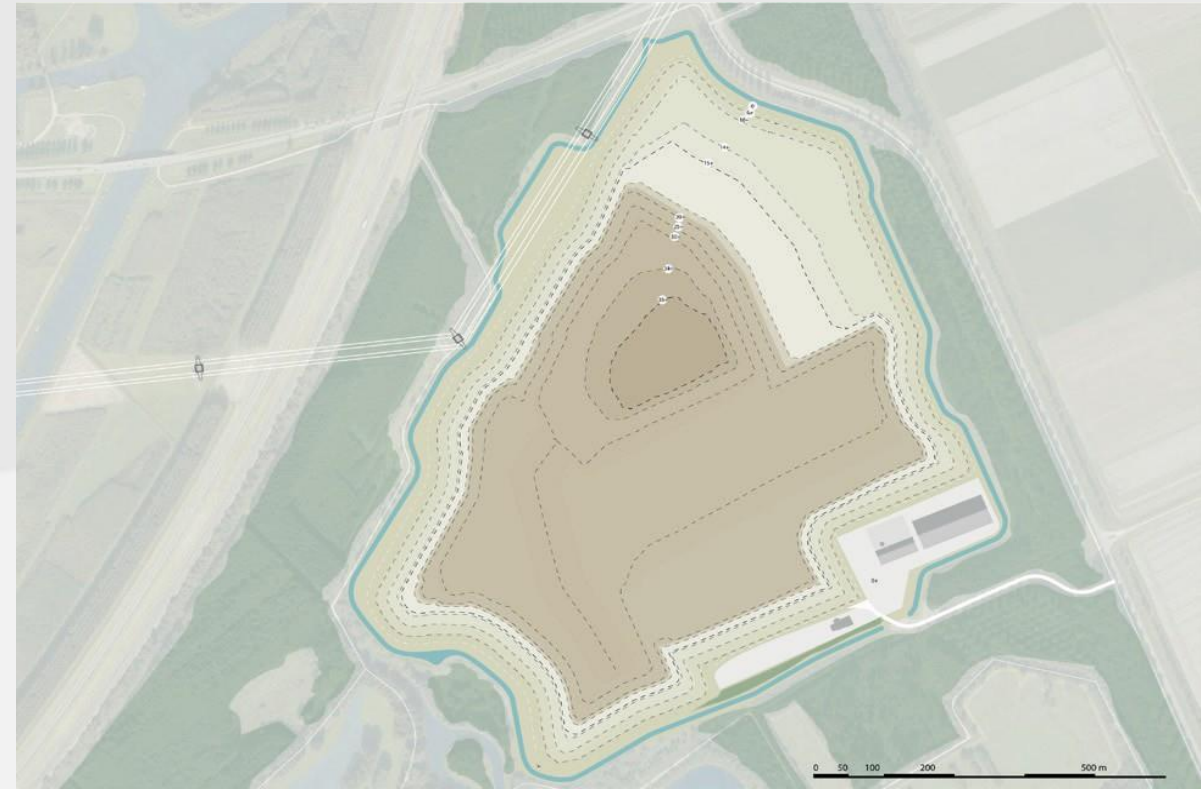
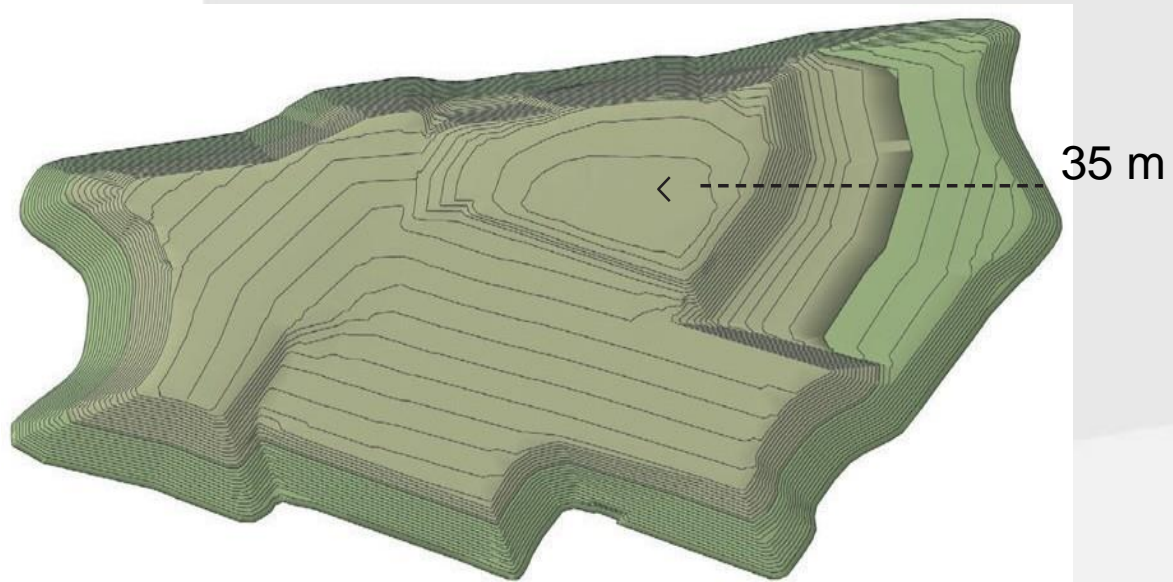
uitgangspunten bij visualisaties

de stortlocatie tot 15 m hoogte



AFVALZORG uitgangspunten bij visualisaties

maximaal mogelijke heuvel tot 35 meter





Visual 1: Zeeasterweg, vanaf eerste erf

luchtfoto context, zichtpunten



visual 1: foto vanaf Zeeasterweg



visual 1: foto vanaf Zeeasterweg met het digitale model van max 15m



visual 1: foto vanaf Zeeasterweg met de bovenzijdes van max 15m en max 35m



35m
15m

visual 1: foto vanaf Zeeasterweg met het digitale model van max 15 m en 35 m



visual 2 vanaf noordelijk fietspad Dronterweg

luchtfoto context, zichtpunten visuals



visual 2: foto vanaf noordelijk fietspad Dronterweg



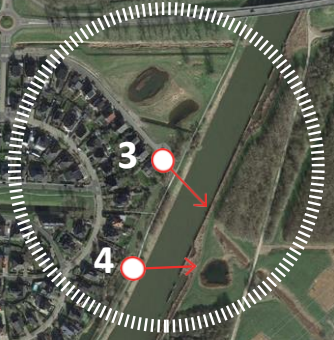
visual 2: foto vanaf noordelijk fietspad Dronterweg, met de bovenzijdes van max 15m en max 35m



visual 2: foto vanaf noordelijk fietspad Dronterweg, met impressie van max 35m



visual 3: vanaf einde pad, Bingerden



2

1

luchtfoto context, zichtpunten visuals



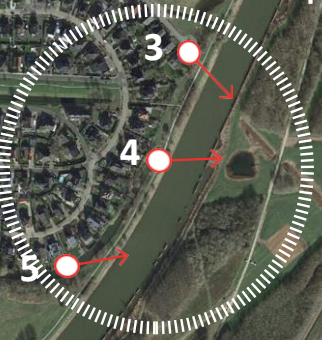
visual 3: foto vanaf einde pad, Bingerden



visual 3: foto vanaf einde pad Bingerden, met de bovenzijdes van max 15m en max 35m



visual 4: vanaf wandelpad thv doorzicht



luchtfoto context, zichtpunten visuals



visual 4: foto vanaf wandelpad thv doorzicht



visual 4: foto vanaf wandelpad thv doorzicht, met de bovenzijdes van max 15 m en max 35 m



visual 4: impressie vanaf wandelpad thv doorzicht, met de stort op max 35m



2

3

4

5

1

visual 5: vanaf brug

luchtfoto context, zichtpunten visuals



visual 5: foto vanaf brug



35m

15m

visual 5: foto vanaf brug, met de bovenzijdes van max 15m en max 35m

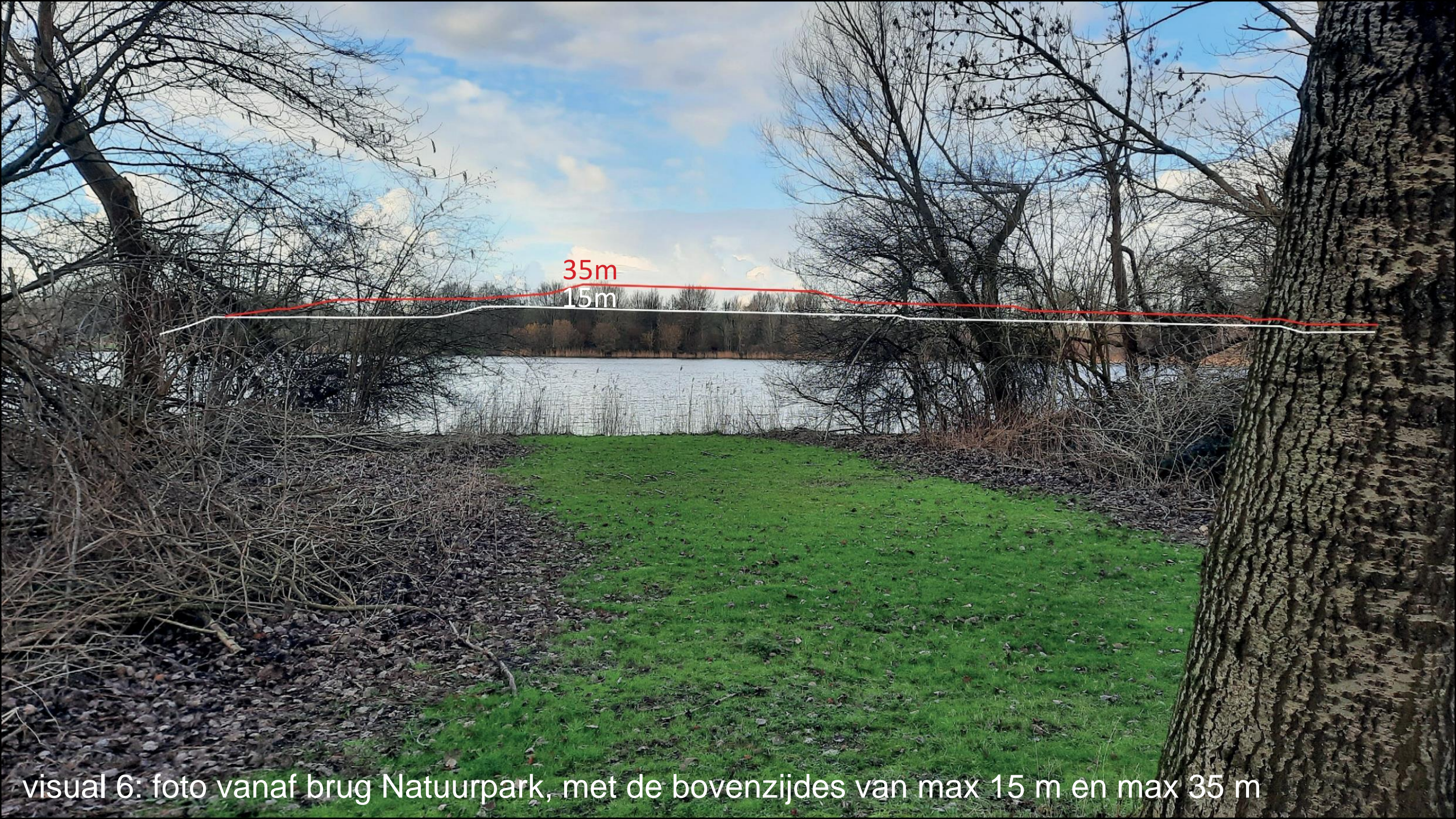


visual 6: vanuit Natuurpark

luchtfoto context, zichtpunten visuals



visual 6: foto vanaf brug Natuurpark



35m
15m

visual 6: foto vanaf brug Natuurpark, met de bovenzijdes van max 15 m en max 35 m



visual 6: foto vanaf brug Natuurpark, met impressie van max 35m

AFVA

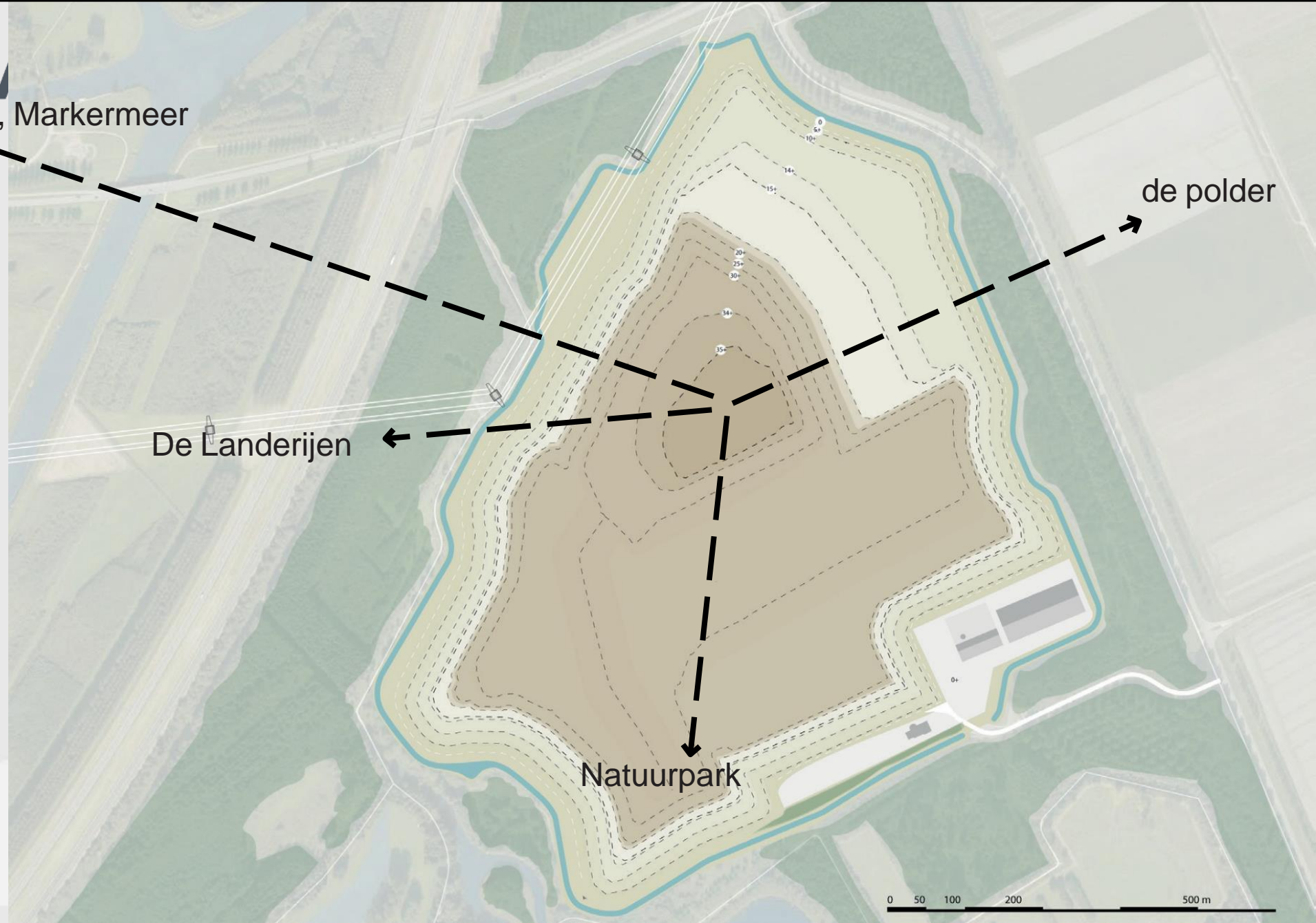


zicht vanaf 35m over het Natuurpark

Wat is er straks wel/niet te zien *vanaf* de stortheuvel?



AFVA
centrum, Markermeer

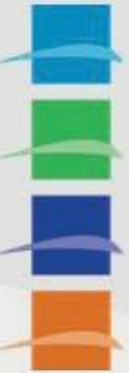


Wat is er straks wel/niet te zien *vanaf* de stortheuvel?

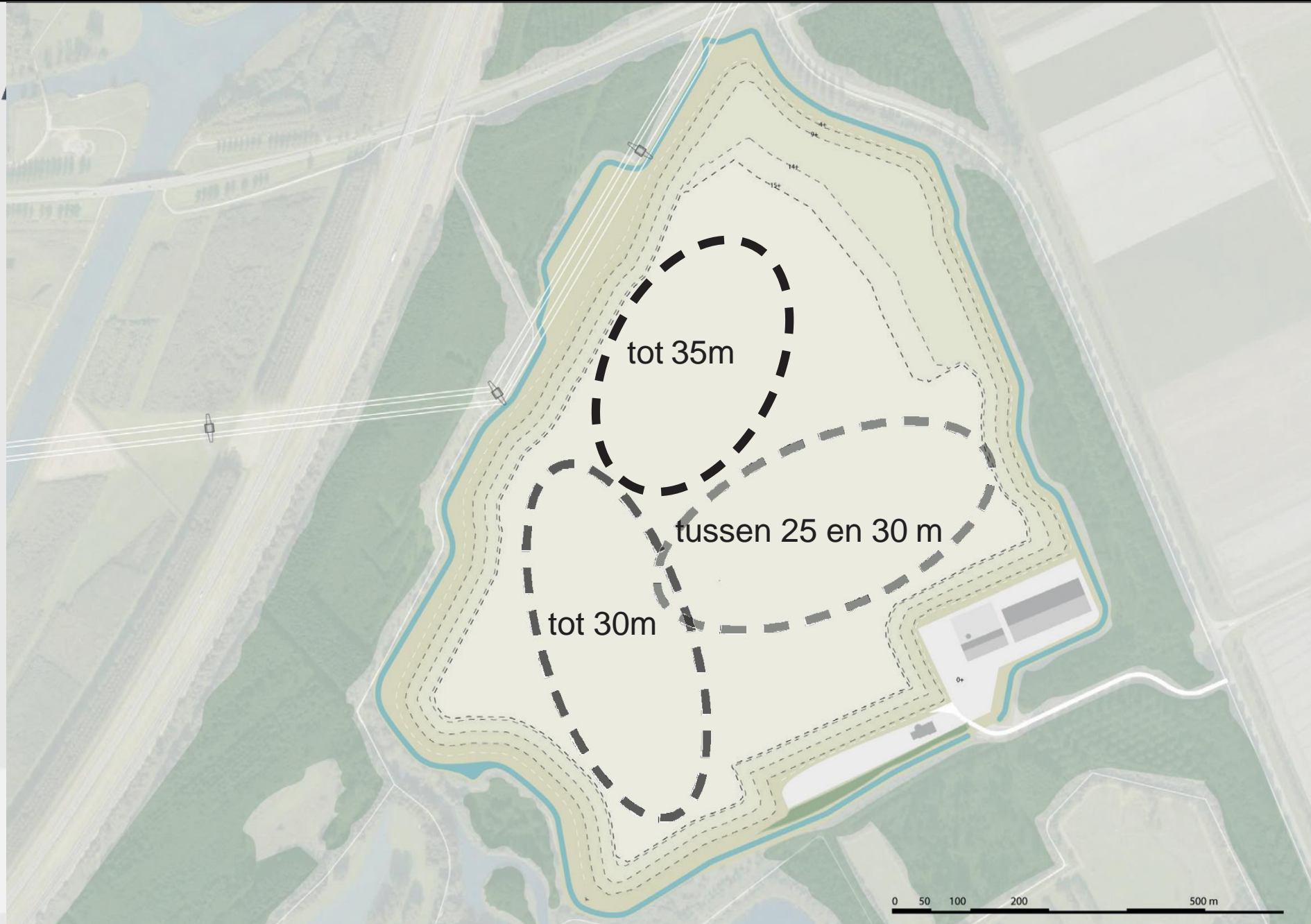
AFVALZORG

2. DE VORM VAN DE STORTHEUVEL

- Bestaande situatie en randvoorwaarden bij extra ophoging
- Mogelijke grondvormen als voorzet

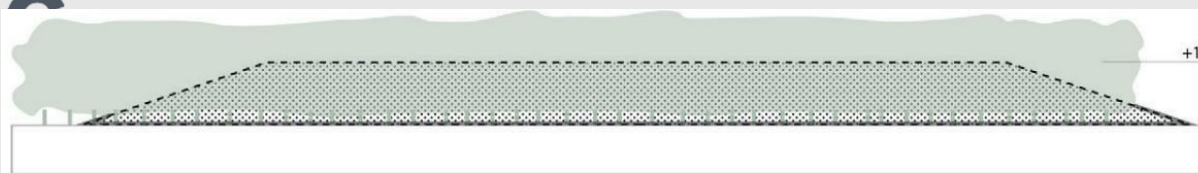


AFV

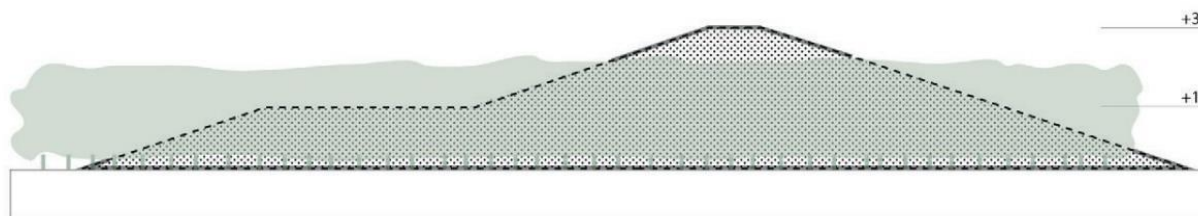


grondvorm situatie tot max 15m met opties voor ophogingen

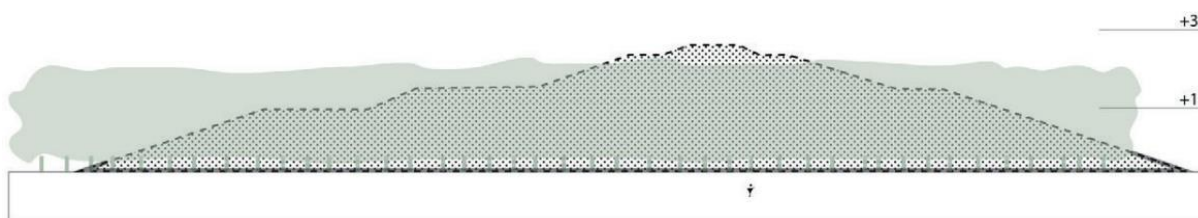
AFVALZOR



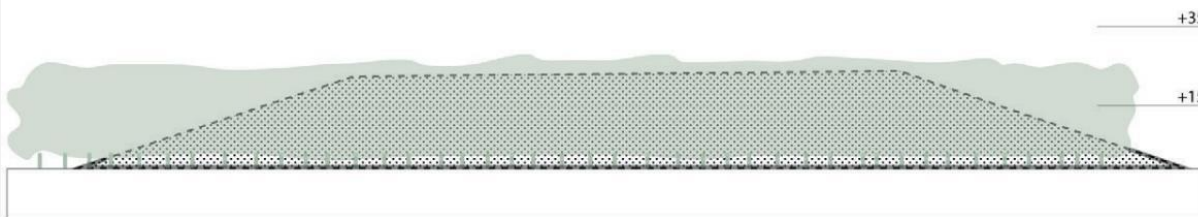
stortheuvel 15m
met indicatie bomen



grote heuvel model



terrassen model

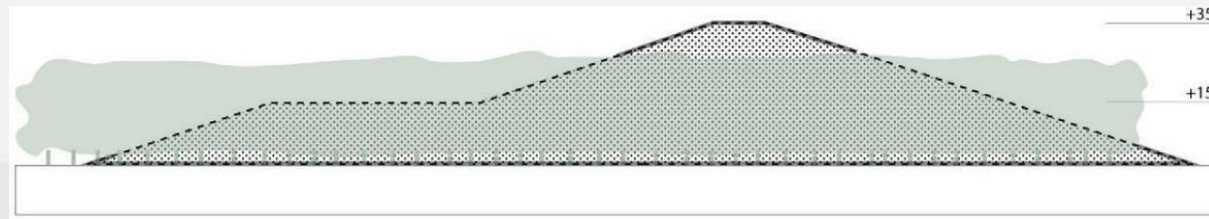
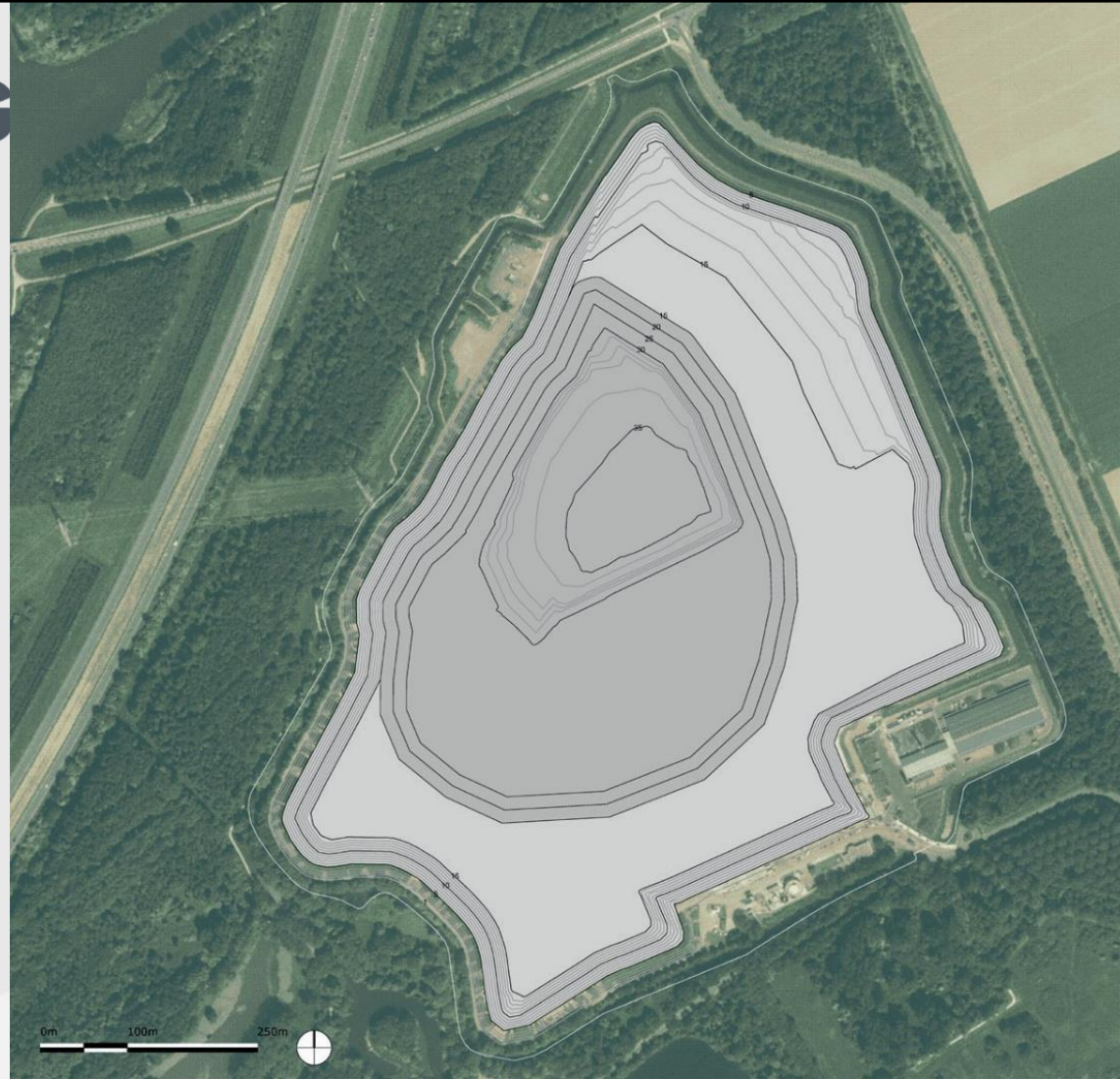


hoogvlakte model



principedoorsnedes drie mogelijke vormen van stortheuvel

AFVALZORG

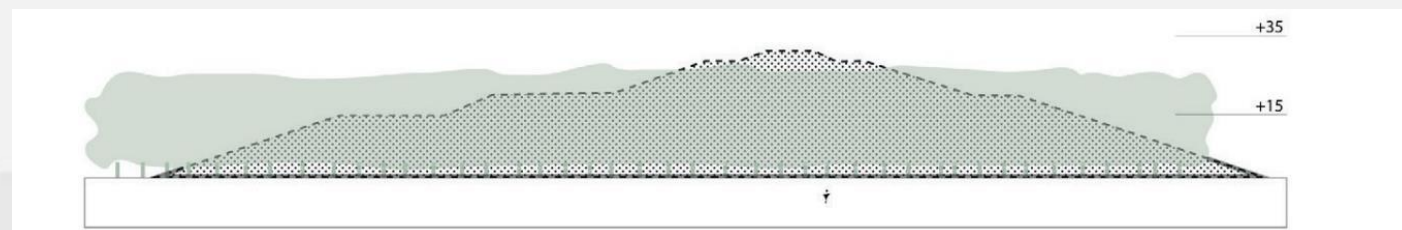
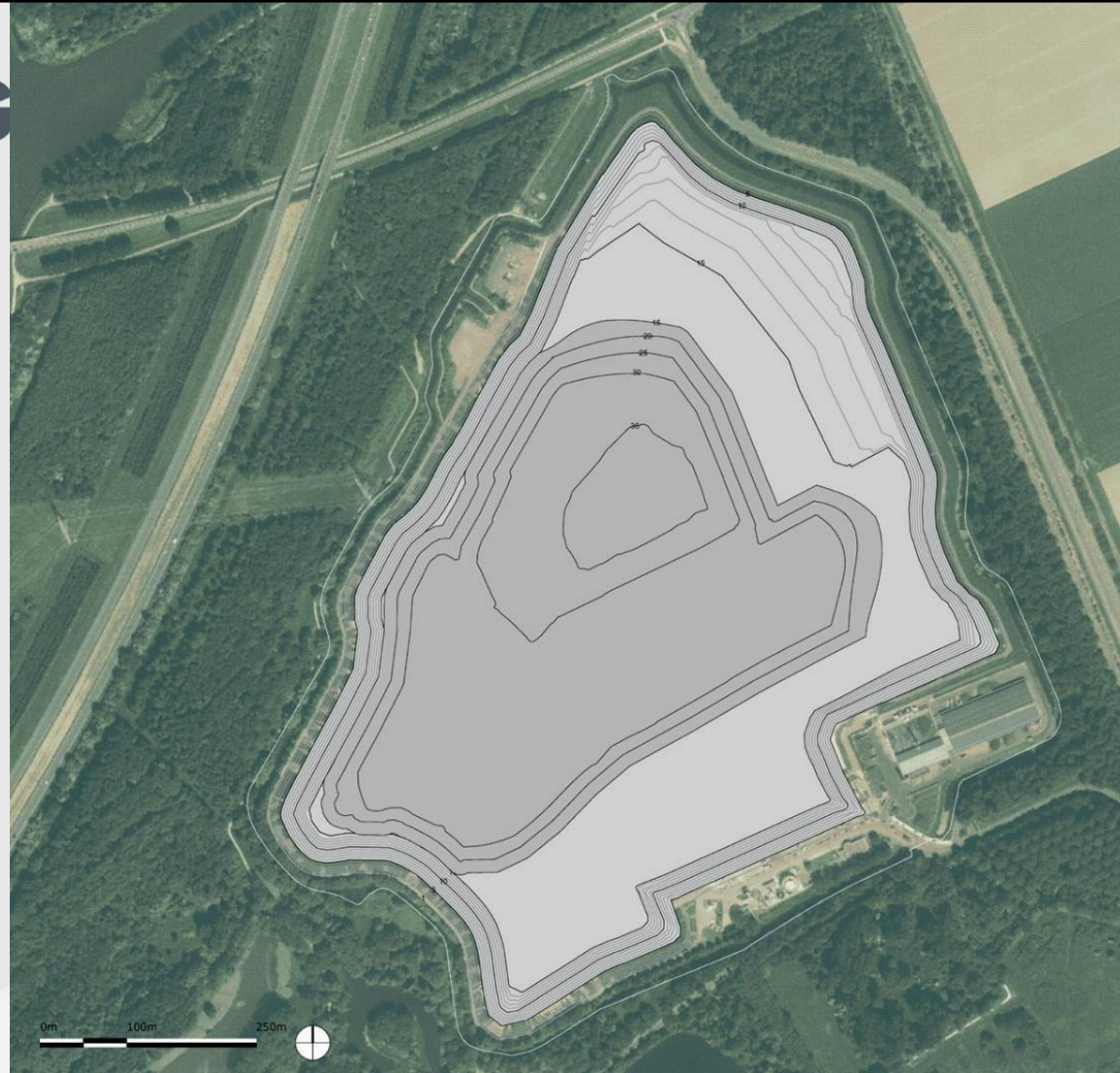


ophogings model: grote heuvel



ophogings model: grote heuvel

AFVALZORG

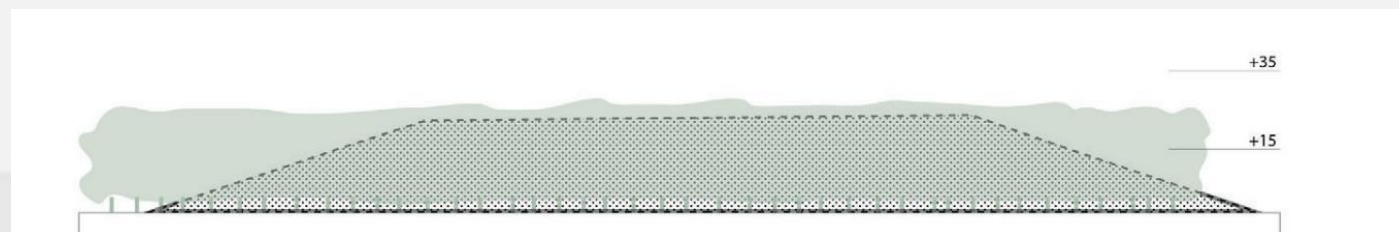
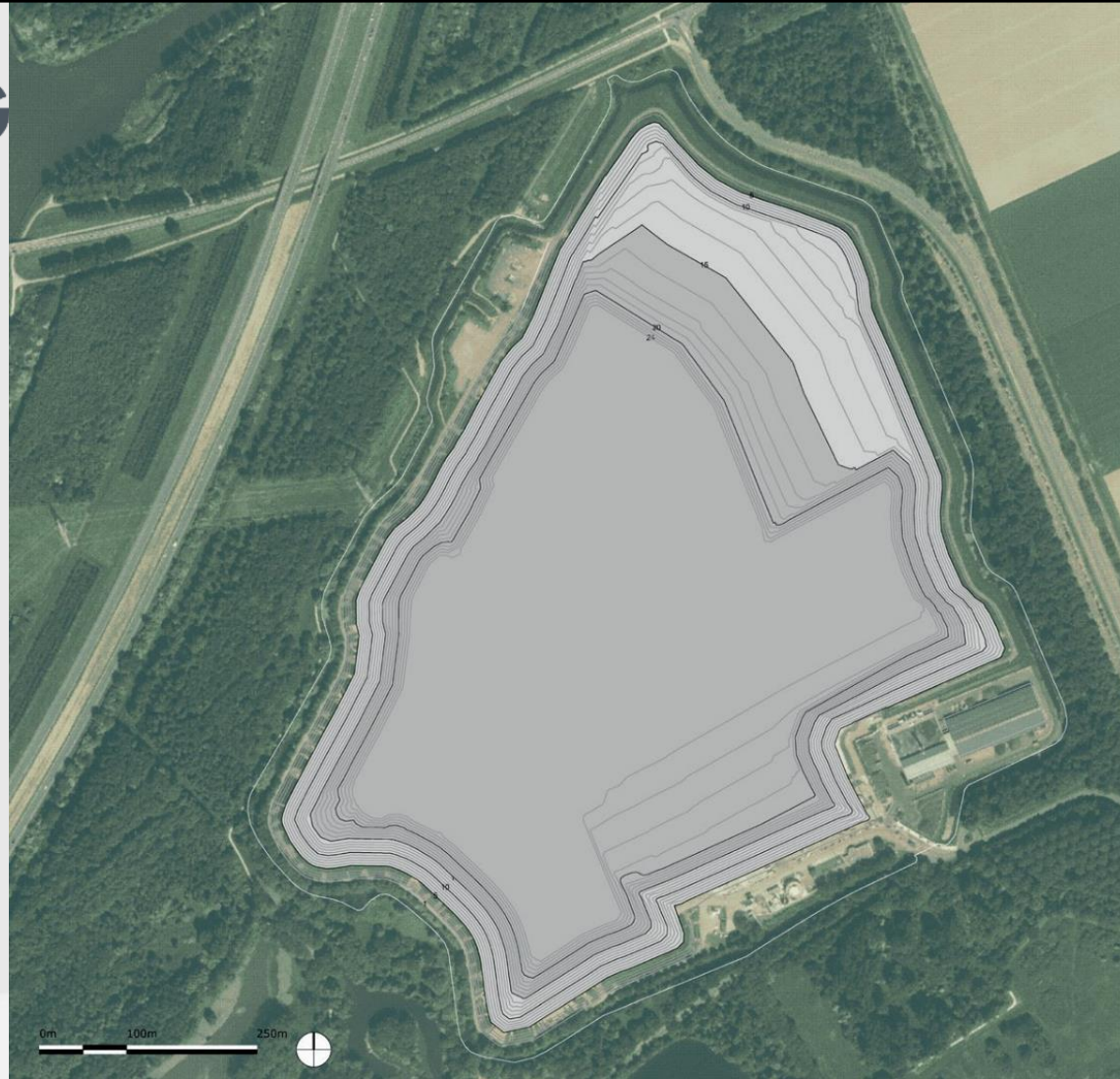


ophogingsmodel: terrassen



ophogingsmodel: terrassen

AFVALZORG

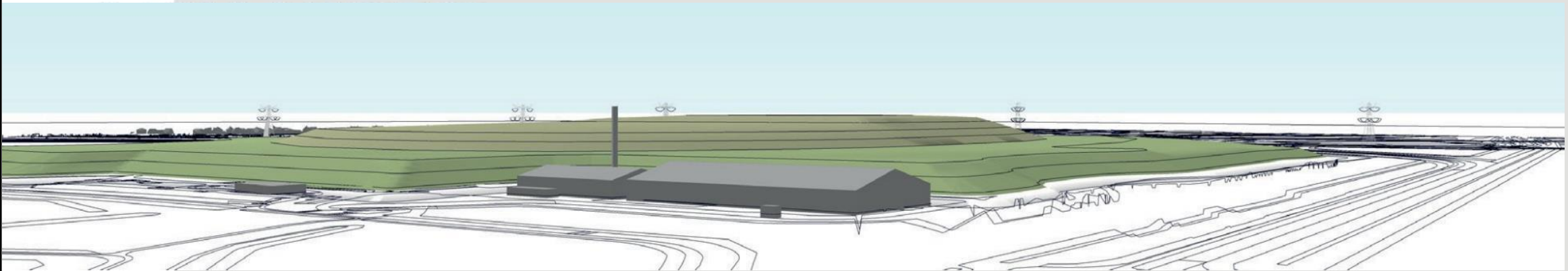


ophogingsmodel: hoogvlakte

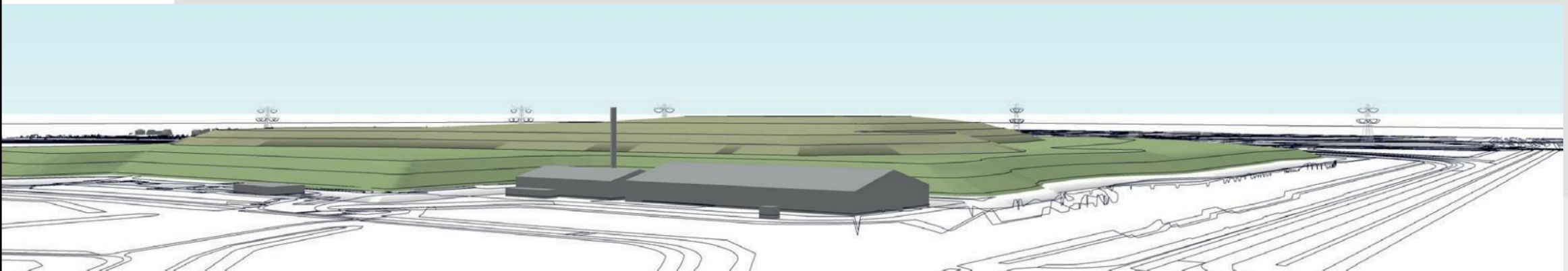


ophogingsmodel: hoogvlakte

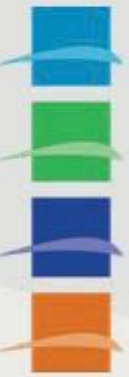
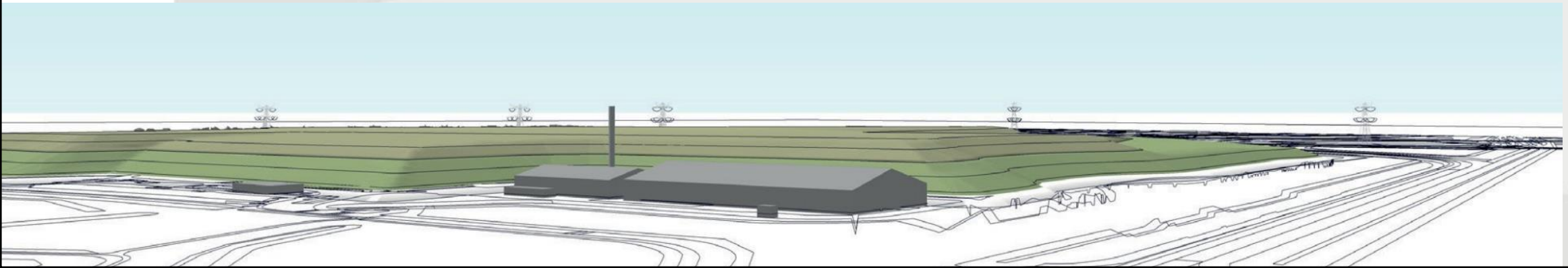
grote heuvel model



terrassen model



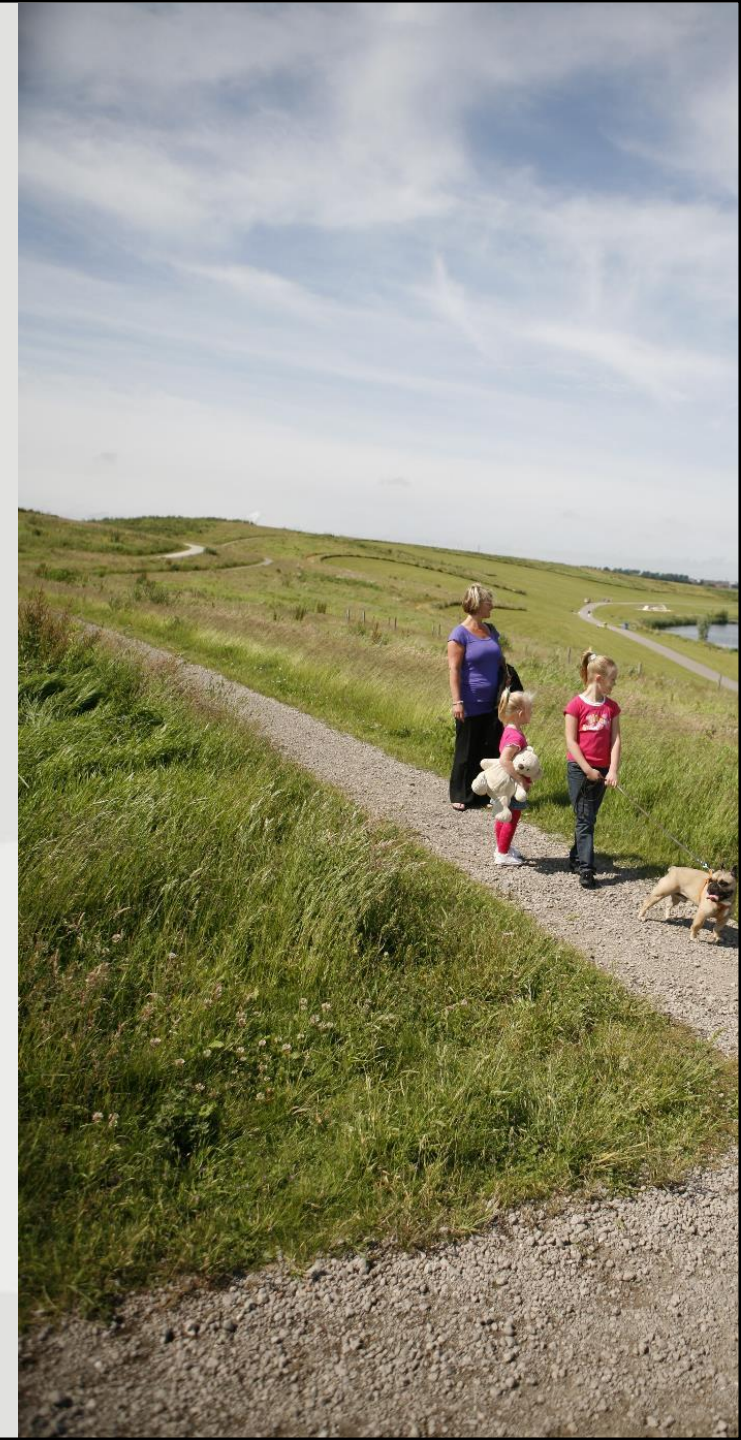
hoogvlakte model



AFVALZORG

3. DENK MEE OVER HET GEBRUIK

- Ter introductie denken we aan drie mogelijke inrichtings thema's
- Hoofdrichtingen; hier kan vervolgens eventueel mee gecombineerd worden.



AFVALZORG

Thema 1: recreatie, sport en spel

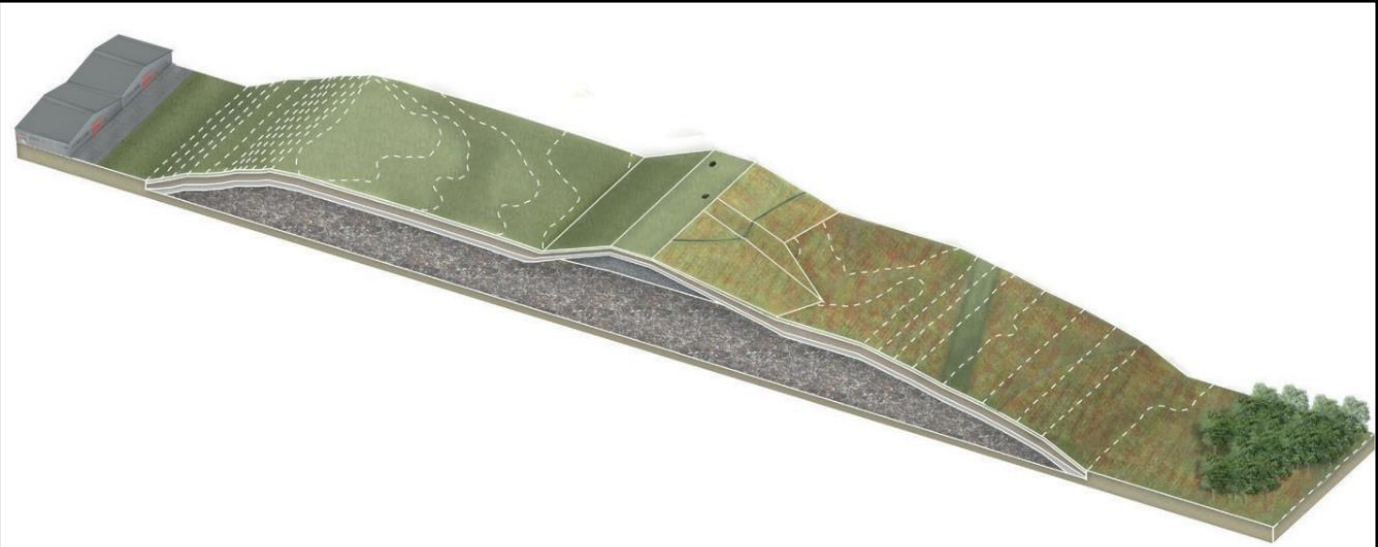
- MTB-en
- Fietsen
- Wandelen
- Golfen
- Spelen

referentieproject: stortlocatie de VAMberg te Wijster (Afvalzorg)





referentieproject: stortlocatie de VAMberg te Wijster



referentieproject: stortlocatie de VAMberg te Wijster

AFVALZORG

Thema 2: productielandschap

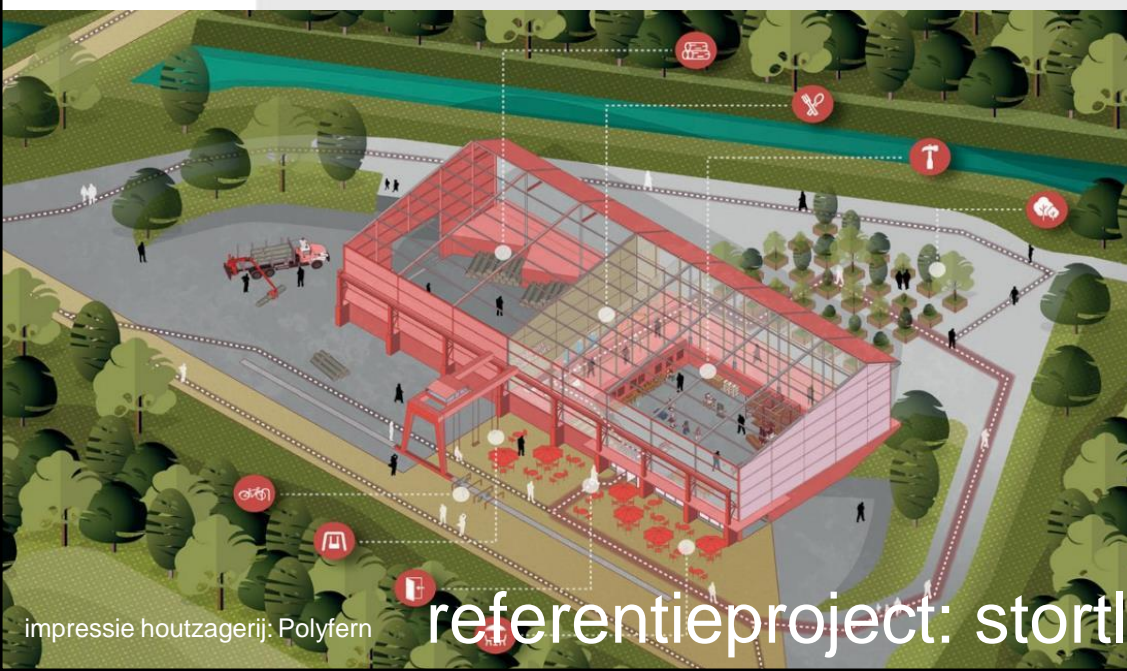
- Zonnepanelen voor de wijk,
- Biobased bouw materiaal,
- Wijngaard,
- Stadslandbouw,
- Moestuinen

Referentieproject: stortlocatie Braambergen te Almere (Afvalzorg)





referentieproject: stortlocatie Braambergen te Almere



referentieproject: stortlocatie Braambergen te Almere

AFVALZORG

Thema 3: natuur

- Natuurontwikkeling
- Onderdeel Natuurpark Lelystad
- Deels al gestart: bijenkast, ooievaarsnest, kasten roofvogels, beplanting, maaibeleid taluds, ijsvogelwand

Referentieproject: stortlocatie Beukenberg te Oirsbeek (Bodemzorg Limburg)





referentieproject: stortlocatie Beukenberg te Oirsbeek



referentieproject: stortlocatie Beukenberg te Oirsbeek

AFVALZORG

WAT VINDT U VAN DE THEMA'S?

1. Recreatie, sport en spel

- denk aan: MTB-en, fietsen, wandelen, golfen, spelen

2. Productielandschap

- denk aan: zonnepanelen voor de wijk, biobased bouwmaterial, wijngaard, stadslandbouw, moestuinen

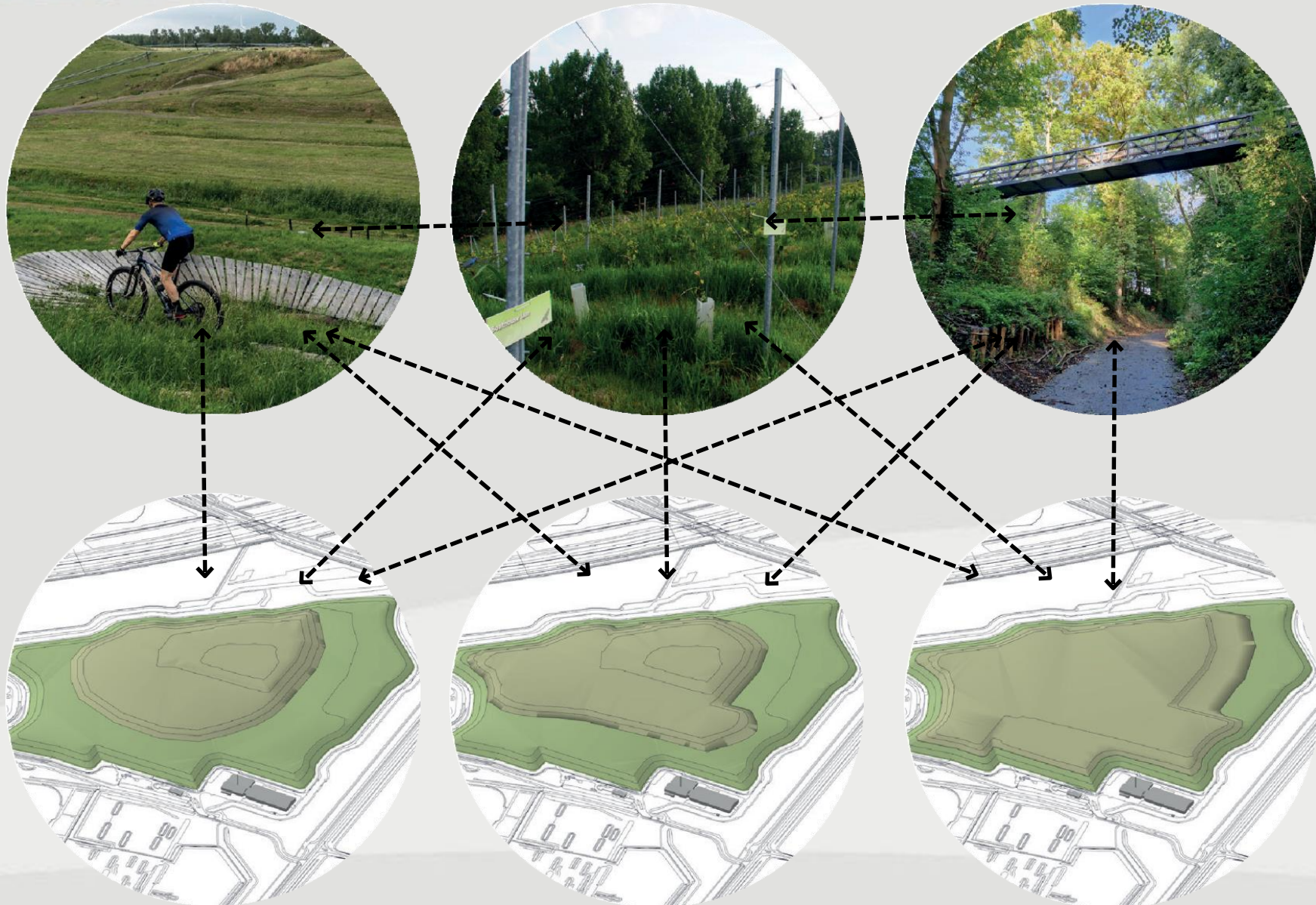
3. Natuur

- natuurontwikkeling centraal, onderdeel Natuurpark Lelystad

4. Andere ideeën?



AFVALZORG



naar een optimalisatie van gebruik en grondvormen

An aerial photograph of a large-scale construction or industrial site. The central focus is a large, rectangular area covered in white material, possibly a foundation or a large storage area. Surrounding this are various construction elements: dirt roads, parking lots with several vehicles, and some partially completed structures. The site is bordered by dense green trees and a winding river or stream. In the far background, a city skyline is visible under a clear sky. The text "DANK U WEL!" is overlaid in large, white, bold letters across the middle of the image.

DANK U WEL!